



# ANALYSE DES STRATÉGIES D'ADAPTATION À LA VARIABILITÉ CLIMATIQUE EN ZONES ARIDES, SEMI-ARIDES ET SUB-HUMIDES SÈCHES ET VALORISATION DES LEÇONS TIRÉES DANS LA ZONE D'ACTION DE L'OBSERVATOIRE DU SAHARA ET DU SAHEL (OSS), LA ZONE CIRCUM-SAHARIENNE.



## Introduction

Comparaison d'activités de Recherche- développement dans deux observatoires de part et d'autre du Sahara sur l'adaptation aux variabilités et changements climatiques :

- Évaluation de la vulnérabilité des écosystèmes et des populations;
- Amélioration des connaissances sur les stratégies traditionnelles et modernes d'adaptation;
- Amélioration des connaissances sur les interactions entre populations et milieu naturel.

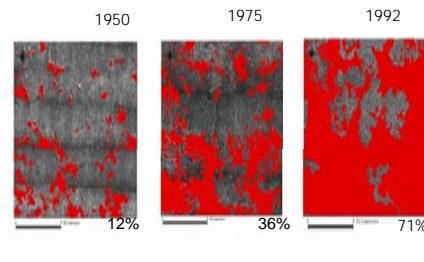
## Fieldwork in Tunisia and Niger

- Les observatoires ROSELT/OSS ont déjà développé des systèmes d'information au niveau local utilisables par les projets d'adaptation;
- Des séries de données sont disponibles sur plus de trente années;
- Un minimum d'indicateurs est défini et suivi pour rendre compte de l'évolution des ressources naturelles et de leur utilisation par les populations.

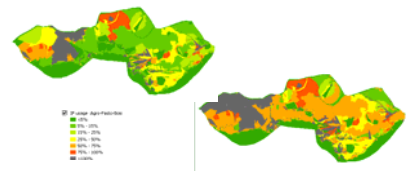
## Proposed Methodology

- Sensibiliser et impliquer les différents acteurs aux activités de recherche;
- Développer une approche participative pour garantir une durabilité aux résultats du projet;
- Valoriser les méthodes de collecte et traitement de données utilisées dans les observatoires;
- Définir une corrélation entre la variabilité climatique, l'évolution des ressources naturelles et les effets sur les populations;
- Retenir les meilleurs indicateurs à suivre permettant d'alerter les populations;
- Faire des recommandations stratégiques pour l'Etat, les services techniques et les populations.

## Case Study Area: Niger et Tunisia



■ Nette extension des zones cultivées et des jachères au Diantchandou (Niger)



Multi-usage / Vegetation balance à Menzel Habib (Tunisie)



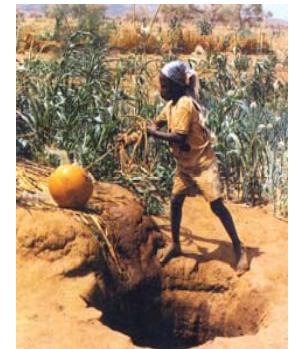
## Highlighted gaps in data

L'importance de la disponibilité des données et la nécessité de disposer de méthodes fiables d'évaluation à partir d'un bon système d'information est une préoccupation du projet. Il est important de faire face à des contraintes majeures relevées dans les pays africains:

- Insuffisance de données et difficulté d'accès;
- Insuffisance de formations scientifiques des acteurs ;
- Insuffisance de coordination au plan institutionnel.

## Understanding climatic Vulnerabilities

- Les travaux de recherche effectués dans les observatoires ROSELT/OSS ont montré l'importance de suivre certains indicateurs;
- l'occupation des sols a été identifiée comme facteur important d'évolution des écosystèmes et d'évolution des systèmes de production agricole;
- Le suivi de la fertilité des sols;
- L'importance de disposer des bilans des pâturages et des ressources ligneuses pour les besoins en bois de feux;
- La disponibilité des ressources en eau pour la consommation des populations et pour le développement des cultures de contre saison



## Areas of future work

- Adapter les acquis méthodologiques de collecte et traitement des données des observatoires à l'adaptation et les partager avec les différents acteurs (projets, services techniques et populations);
- Élaborer et alimenter des indicateurs communs à suivre concernant la vulnérabilité, les connaissances traditionnelles et modernes d'adaptation;
- Mesurer les impacts des stratégies d'adaptation sur l'évolution des ressources naturelles;
- Renforcer les capacités des acteurs par la formation-action
- Diffuser les résultats du projet